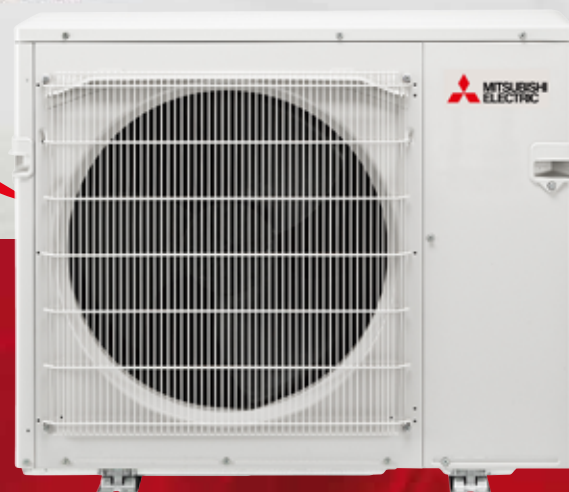


**HYPER HEATING**

**HYPER HEATING**



## UNIK NYHET!

Värmepumpen med 2 inomhusdelar på  
1 utomhusdel och unik värmeeffekt

# Multi Split, nyckeln till perfekt inomhusklimat

Mitsubishi Electric's värmepump MXZ innebär en oöverträffad flexibilitet vad gäller ett rumsanpassat inomhusklimat. En enda utomhusdel kan kopplas till inte mindre än tre olika inomhusdelar med möjlighet till lika många individuella inställningar. Vår Multi Split-lösning ger dig oslagbar komfort i kombination med en mycket god driftsekonomi.

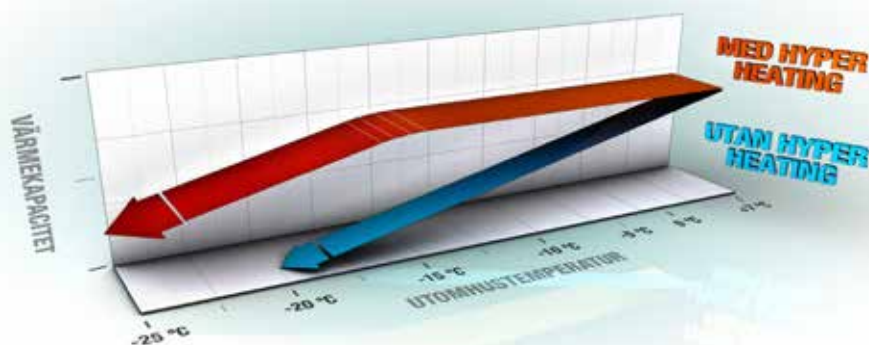


## HYPER HEATING

### En värmepump med avancerad värmeteknik

Mitsubishi Electric's Inverterdrivna kompressorer har en avancerad teknik som hela tiden anpassar effekten efter husets värmebehov.

Den unika Hyper Heating-tekniken innebär, till skillnad från andra värmepumpar, att den fortsätter ge lika mycket värme även när utomhustemperaturen sjunker (ner till  $-15\text{ }^{\circ}\text{C}$ ). Vidare garanteras värmedrift ner till  $-25\text{ }^{\circ}\text{C}$ .



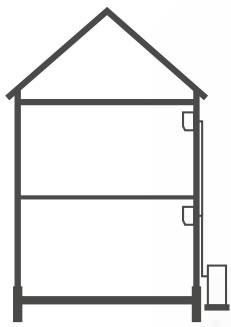


**MSZ-SF** är en optimal energilösning för mindre rum. Med en ljudnivå på låga 21dB är luftvärmepumpen en av marknadens tystaste.



Vår energieffektiva golvstående värmepump **MFZ** passar den som har som krav att hålla väggarna fria. Den lågt placerade inomhusdelen ger en skön värmespridning från golv till tak. Och dessutom näst intill ljudlöst!

Med vår Multi Split-lösning kan du koppla på upp till tre stycken inomhusaggregat på en enda utomhusdel. Detta gör luftvärmepumpen optimal för hus med sluten planlösning eller flera våningsplan.



### Funktion och design i ett

Johnnie Krigström, känd från bl.a. Roomservice och Sofias Änglar, valde MXZ när det var dags att uppdatera värmesystemet i hans tvåplansvilla. Till denna kopplades två stycken Kirigamine Zen, en per våning. För Johnnie spelade utseendet på systemet en viktig roll och det var därför inte konstigt att designmodellen föll honom i smaken. Grym teknik i en snygg förpackning helt enkelt!

Läs mer om installationen hos Johnnie på [mitsubishivillavarme.se](http://mitsubishivillavarme.se).



## Ett tryggt val

Mitsubishi Electrics klimatprodukter har modern design, högsta kvalitet, lång livslängd och överlägsen driftsekonomi och sänker dina energikostnader i många år framöver.

## En trygg investering

Hos Mitsubishi Electric sker all forskning och produktutveckling i egna laboratorier. Viktiga komponenter tillverkas i egna fabriker med noggrann kvalitetskontroll. Detta innebär att vi kan garantera kvaliteten och en hög, jämn prestanda på alla produkter som säljs.

Mitsubishi Electric är representerat med eget säljbolag i Sverige. All försäljning sker genom återförsäljare eller distributörer. Installation av produkterna sker endast av Mitsubishi Electric certifierade installatörer. Detta säkerställer hela kedjan från fabrik till konsument, och gör ditt köp till ett tryggt val.

## Energi, ekonomi och miljöhänsyn i samma lösning

Sin höga kapacitet till trots och med sin kompressor optimerad för en mycket effektiv drift är Mitsubishi Electrics luftvärmepump MXZ A+ klassad enligt det nya gemensamma europeiska energiklassningsdirektivet ErP. Den höga verkningsgraden på vår Multi Split-värmepump gör att du kan sänka din elräkning samtidigt som du är snäll mot miljön.

## TEKNISKA SPECIFIKATIONER

|                                   |                | HYPER HEATING |               |               |
|-----------------------------------|----------------|---------------|---------------|---------------|
| Modellbeteckning                  |                | MXZ-2E53VAHZ  | MXZ-2D53VAH   | MXZ-3D54VA    |
| Värme kapacitet (kW)              | Nom. (min-max) | 6,4 (1,0-7,0) | 6,4 (1,0-7,0) | 7,0 (2,6-9,0) |
| Kylkapacitet (kW)                 | Nom.           | 5,3           | 5,3           | 5,4           |
| SCOP*/SEER                        |                | 4,1/6,5       | 4,1/7,1       | 3,9/5,8       |
| Energi klass, värme/kyla          |                | A+/A++        | A+/A++        | A/A+          |
| Ljudtrycksnivå (dB(A))            | Kyla           | 45            | 50            | 50            |
|                                   | Värme          | 47            | 53            | 53            |
| Max antal inkopplade inomhusdelar |                | 2             | 2             | 3             |
| Installationsinformation          |                |               |               |               |
| Vikt (kg)                         |                | 61            | 38            | 57            |
| Dimensioner utomhusdel (mm)       | Bredd          | 950           | 800           | 840           |
|                                   | Höjd           | 796           | 550           | 710           |
|                                   | Djup           | 330           | 285           | 330           |
| Eldata                            |                | 230V          | 230V          | 230V          |
| Rek. säkring (A)                  |                | 16            | 13            | 20            |
| Total rörlängd (m)                |                | 30            | 30            | 50            |
| Max. höjdskillnad (m)             |                | 15 (10)**     | 15 (10)**     | 15 (10)**     |
| Driftområde                       |                | - 25          | -20           | - 15          |

\*SCOP for genomsnittliga klimatzonen enligt ErP-direktiv 206/2012.

Årsverkningsgrad – vad du kan räkna med att få igen under året.

\*\*Om utomhusdelen installeras på en högre höjd än inomhusdelen reduceras den maximala höjdskillnaden till 10 m.

| Inomhusdelar |                            |
|--------------|----------------------------|
| Väggmodeller | MSZ-FH<br>MSZ-SF<br>MSZ-EF |
| Golvmodeller | MFZ-KJ                     |

För fler modeller och antal inomhusdelar kontakta din återförsäljare.

För mer information kontakta din lokala återförsäljare:

Mitsubishi Electric förbehåller sig rätten till ändring samt eventuella tryckfel. Data enligt JIS (ISO 5151)



[www.mitsubishivillavarme.se](http://www.mitsubishivillavarme.se)

På luftvärmepumpar, installerade av certifierad installatör, lämnar Mitsubishi Electric 5 års garanti. För mer information, se vår hemsida [www.mitsubishivillavarme.se](http://www.mitsubishivillavarme.se)